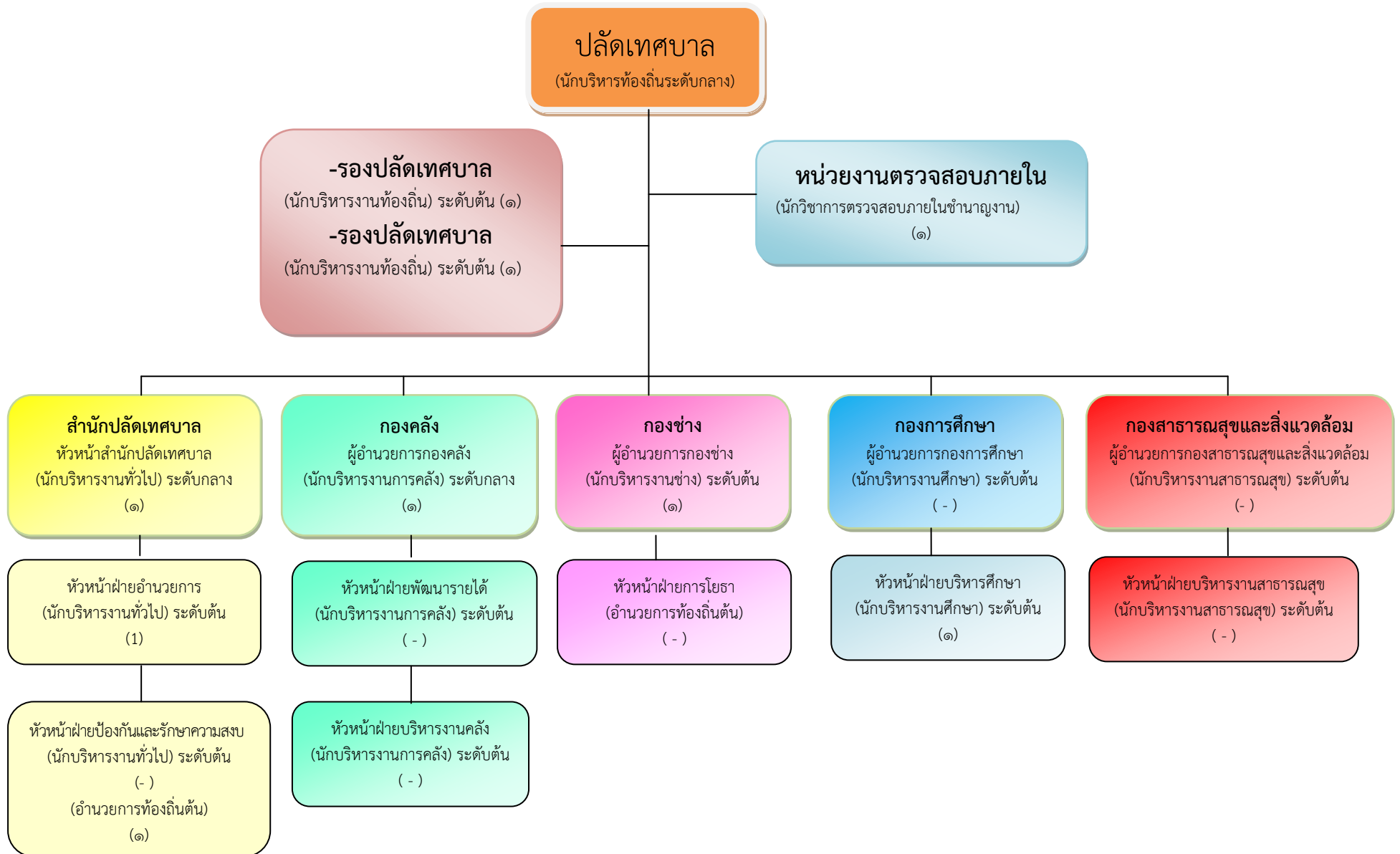
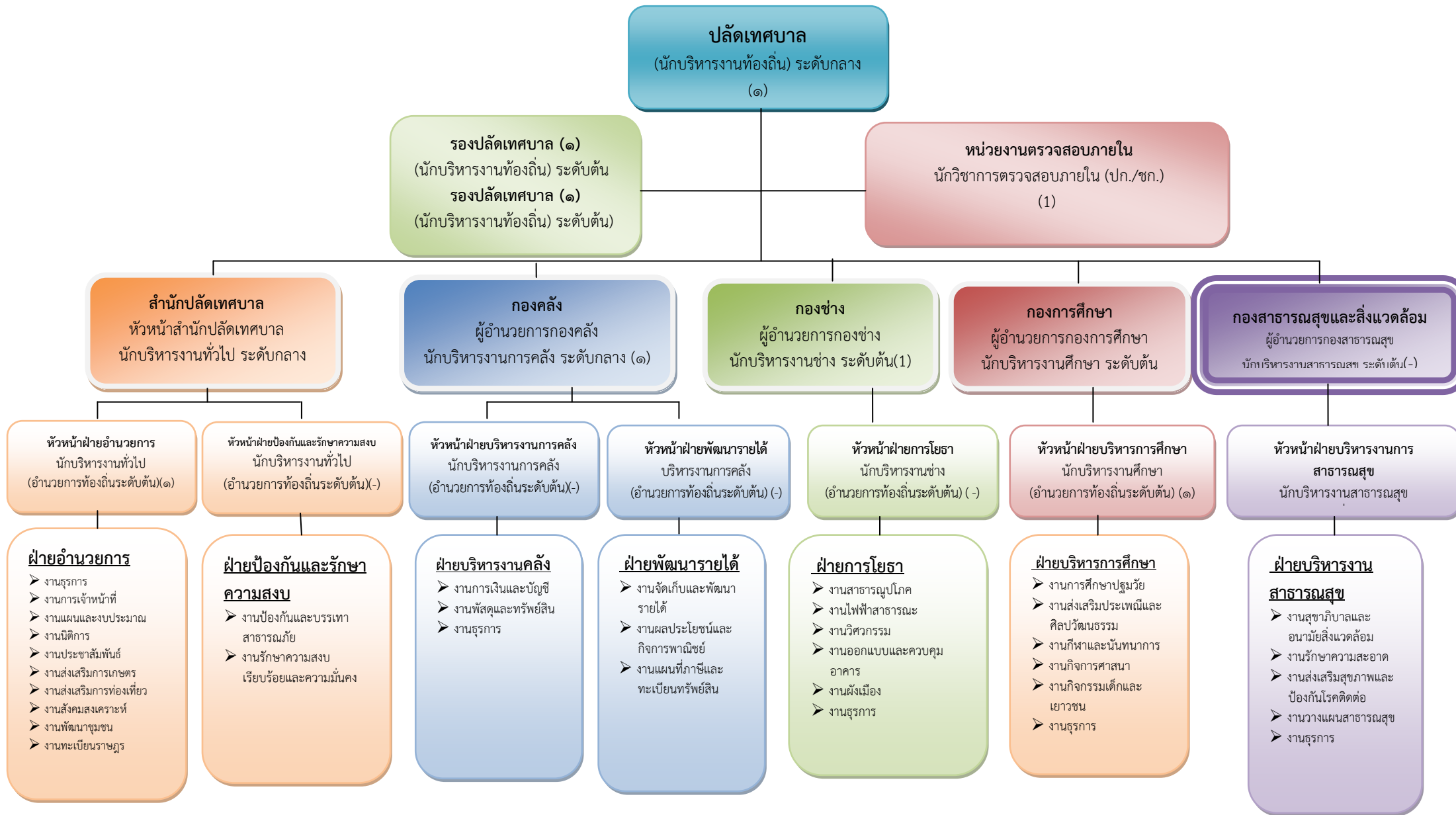


แผนภูมิโครงสร้างการแบ่งส่วนราชการตามแผนอัตรากำลัง ๓ ปี

โครงสร้างเทศบาลตำบลปทุมใหญ่



โครงสร้างเทศบาลตำบลปทุมใหญ่



ปลัดเทศบาล
(นักบริหารงานท้องถิ่น) ระดับกลาง (๑)

รองปลัดเทศบาล (๑)
(นักบริหารงานท้องถิ่น) ระดับต้น
รองปลัดเทศบาล (๑)
(นักบริหารงานท้องถิ่น) ระดับต้น

หน่วยงานตรวจสอบภายใน
นักวิชาการตรวจสอบภายใน (ปก./ชก.) (1)

สำนักปลัดเทศบาล
หัวหน้าสำนักปลัดเทศบาล
นักบริหารงานทั่วไป ระดับกลาง

กองคลัง
ผู้อำนวยการกองคลัง
นักบริหารงานการคลัง ระดับกลาง (๑)

กองช่าง
ผู้อำนวยการกองช่าง
นักบริหารงานช่าง ระดับต้น(1)

กองการศึกษา
ผู้อำนวยการกองการศึกษา
นักบริหารงานศึกษา ระดับต้น

กองสาธารณสุขและสิ่งแวดล้อม
ผู้อำนวยการกองสาธารณสุข
นักบริหารงานสาธารณสุข ระดับต้น(-)

หัวหน้าฝ่ายอำนวยการ
นักบริหารงานทั่วไป
(อำนาจการท้องถิ่นระดับต้น)(๑)

หัวหน้าฝ่ายป้องกันและรักษาความสงบ
นักบริหารงานทั่วไป
(อำนาจการท้องถิ่นระดับต้น)(-)

หัวหน้าฝ่ายบริหารงานการคลัง
นักบริหารงานการคลัง
(อำนาจการท้องถิ่นระดับต้น)(-)

หัวหน้าฝ่ายพัฒนารายได้
บริหารงานการคลัง
(อำนาจการท้องถิ่นระดับต้น) (-)

หัวหน้าฝ่ายการโยธา
นักบริหารงานช่าง
(อำนาจการท้องถิ่นระดับต้น) (-)

หัวหน้าฝ่ายบริหารการศึกษา
นักบริหารงานศึกษา
(อำนาจการท้องถิ่นระดับต้น) (๑)

หัวหน้าฝ่ายบริหารงานสาธารณสุข
นักบริหารงานสาธารณสุข

- ฝ่ายอำนวยการ**
- งานธุรการ
 - งานการเจ้าหน้าที่
 - งานแผนและงบประมาณ
 - งานนิติการ
 - งานประชาสัมพันธ์
 - งานส่งเสริมการเกษตร
 - งานส่งเสริมการท่องเที่ยว
 - งานสังคมสงเคราะห์
 - งานพัฒนาชุมชน
 - งานทะเบียนราษฎร

- ฝ่ายป้องกันและรักษาความสงบ**
- ความสงบ**
- งานป้องกันและบรรเทาสาธารณภัย
 - งานรักษาความสงบเรียบร้อยและความมั่นคง

- ฝ่ายบริหารงานคลัง**
- งานการเงินและบัญชี
 - งานพัสดุและทรัพย์สิน
 - งานธุรการ

- ฝ่ายพัฒนารายได้**
- งานจัดเก็บและพัฒนารายได้
 - งานผลประโยชน์และกิจการพาณิชย์
 - งานแผนที่ภาษีและทะเบียนทรัพย์สิน

- ฝ่ายการโยธา**
- งานสาธารณูปโภค
 - งานไฟฟ้าสาธารณะ
 - งานวิศวกรรม
 - งานออกแบบและควบคุมอาคาร
 - งานผังเมือง
 - งานธุรการ

- ฝ่ายบริหารการศึกษา**
- งานการศึกษาปฐมวัย
 - งานส่งเสริมประเพณีและศิลปวัฒนธรรม
 - งานกีฬาและนันทนาการ
 - งานกิจการศาสนา
 - งานกิจกรรมเด็กและเยาวชน
 - งานธุรการ

- ฝ่ายบริหารงานสาธารณสุข**
- งานสุขภาพตำบลและอนามัยสิ่งแวดล้อม
 - งานรักษาความสะอาด
 - งานส่งเสริมสุขภาพและป้องกันโรคติดต่อ
 - งานวางแผนสาธารณสุข
 - งานธุรการ